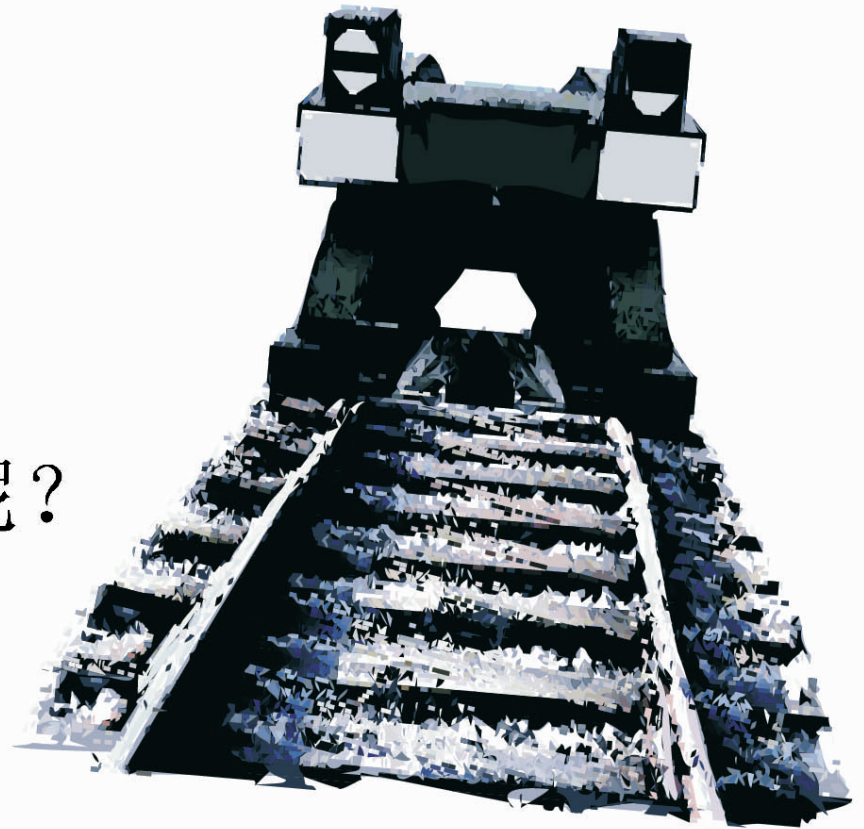


核能走进死胡同

铀只够使用几十年 — 然后呢？

如同燃烧有限的化石燃料用作能源一样，核能也走进了一条死胡同。因为用于核电站工作所需的铀是一种稀缺原料。人们曾经希望通过“快速孵化器”能延长贮备的使用时间，但因为技术和经济上的原因并未能成功。短短几十年后，用于核能经济的燃料就将耗尽。

既然除了铀储备之外，石油和天然气储备也将在可预见的时间内用完，人类的能源需求从长远角度看，只有通过可再生能源和有效的能源利用才能得以覆盖。



关闭核电站.

International Physicians for the Prevention of Nuclear War (IPPNW) – German Section
Körtestr. 10, D-10967 Berlin, Germany. International Campaign: www.facts-on-nuclear-energy.info